

Stand: Dezember 2024

MERKBLATT

**des GEFLÜGEL-
GESUNDHEITSDIENSTES**
zur Betriebseigenen Kontrolle
(Beprobung auf Salmonellen nach GfSalmoV; §20)

Betriebseigene Kontrolle (Beprobung auf Salmonellen nach GfISalmoV; §20)

Probennahme-Set:



- ▶ Einmalhandschuhe
- ▶ Einmalüberschuhe
- ▶ Sockentupfer (4 Stück = 2 Paar/Stalleinheit)
- ▶ angefeuchtete Sockentupfer
- ▶ Plastiktüte für die Probe

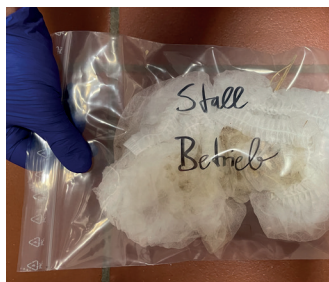
Hände waschen und desinfizieren, dann:



- ▶ Im Scharrraum erst Einmalhandschuhe dann Einmalüberschuhe anziehen
- ▶ Sockentupfer aus dem Set nehmen und anfeuchten mit z.B. sauberem Wasser
- ▶ Ein Paar Sockentupfer über die Füße streifen und entsprechend dem Foto die gesamte Stalllänge ablaufen, am Ende des Stalles das zweite Paar über die Füße ziehen und einen zweiten Gang zurücklaufen
- ▶ In Ställen mit Kotband muss mit dem zweiten Paar das Kotband beprobt werden



- ▶ Sockentupfer abziehen und in der dafür vorbereiteten Tüte verpacken
- ▶ Tüte beschriften (Name des Betriebs und Stallbezeichnung)
- ▶ Untersuchungsantrag des jeweiligen Labors ausfüllen



Die fertige Probe gemeinsam mit dem vollständig ausgefüllten Antrag (einschließlich der Angabe des Einstellungsdatums der beprobten Herden) zu einem zugelassenen Labor schicken.

KONTAKT-ADRESSE

**Tierseuchenkasse Baden-Württemberg
Geflügelgesundheitsdienst Aulendorf**

Talstraße 17
88326 Aulendorf
Telefon 07525 · 942 276
Telefax 07525 · 942 288

**Tierseuchenkasse Baden-Württemberg
Geflügelgesundheitsdienst Stuttgart**

Schaflandstraße 3/3
70736 Fellbach
Telefon 0711 · 34 26 13 53
Telefax 0711 · 34 26 13 59

**Tierseuchenkasse Baden-Württemberg
Geflügelgesundheitsdienst Freiburg**

Am Moosweiher 2
79108 Freiburg
Telefon 0761 · 15 02 268
Telefax 0761 · 15 02 298

**Tierseuchenkasse Baden-Württemberg
Geflügelgesundheitsdienst Karlsruhe**

Weißburger Straße 3
76187 Karlsruhe
Telefon 0721 · 926 72 12
Telefax 0721 · 926 72 10